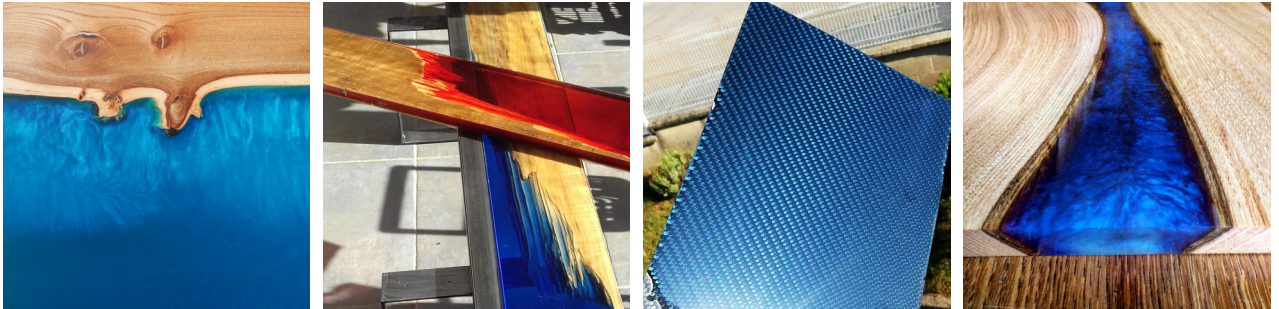


# resoltech transparents

## Colorants transparents



- Compatibles avec tous les systèmes époxy Résoltech\*
- Résines de coulée, d'encapsulation, de sol...
- Facilement dispersables
- Très concentrés
- Disponibles en noir, jaune, rouge et bleu

\*ne conviennent pas aux systèmes en phase aqueuse

## INTRODUCTION

---

Les colorants de la gamme RESOLTECH TRANSPARENT sont des encres translucides compatibles avec les résines époxy transparentes RESOLTECH. **Très concentrées**, elles permettent avec seulement quelques gouttes d'obtenir des teintes profondes tout en laissant passer la lumière.

Les quatre colorants sont **miscibles entre eux** et permettent en coupage d'obtenir des couleurs intermédiaires.

**Stables aux UV**, les colorants de la gamme RESOLTECH TRANSPARENT sont parfaitement adaptés aux systèmes époxy **WWA, LIQUIDE RESIN ART, 4000 CLEAR, 1070(S) CLEAR et 1070 ECO**.

Pour un effet nacré ou phosphorescent, les colorants de la gamme TRANSPARENT sont compatibles avec le **RESOLTECH NACRE (disponible en boîte 150g et en seau de 25kg)** et le **RESOLTECH TURQUOISE PHOSPHO (disponible en boîte de 500g et en seau de 5kg)**.

Grâce à leur conditionnement en  **fioles en verre et leur bouchon compte-goutte** de 50ml, le dosage et la conservation seront optimaux.

## RAPPORT DE DOSAGE

---

Pour la majorité des applications, un dosage en poids sur le mélange résine/durcisseur entre 0.01% et 0.5% est suffisant.

Cependant, les colorants de la gamme RESOLTECH TRANSPARENT peuvent être incorporés  **jusqu'à 1% en poids sur le mélange/durcisseur** sans modification des propriétés des systèmes époxy.

Au delà de ce ratio, merci de contacter notre laboratoire pour une vérification.

## UTILISATION

---

- Introduire le colorant époxy dans le mélange résine/durcisseur sous agitation mécanique.
- Tous les colorants époxy sont miscibles entre eux afin d'obtenir de nouvelles teintes.
- ATTENTION, lors de vos essais de coloration, il est nécessaire de travailler sur la même épaisseur de résine que la pièce finale afin de retrouver la nuance de teinte validée.

## CONDITIONNEMENTS

---

Fiole en verre de 50g.

## TRANSPORT & STOCKAGE

---

Tenir les emballages hermétiquement fermés après utilisation dans un lieu frais bien ventilé et à l'abri du gel et des températures trop élevées. Nos produits sont garantis dans leur emballage d'origine (Voir DLU sur étiquette du produit).

## HYGIÈNE & SÉCURITÉ

---

Les précautions habituelles pour l'utilisation de résines époxy doivent être respectées. Nos fiches de sécurité sont disponibles sur demande. Il est important de porter des vêtements de protection et d'éviter tout contact cutané avec les produits. En cas de contact, laver abondamment à l'eau savonneuse. En cas de contact oculaire, laver abondamment à l'eau tiède. Consulter un spécialiste.



Les informations contenues sur cette fiche technique sont fournies de bonne foi et sont basées sur les tests de laboratoire et notre expérience pratique. Étant donné que l'application de nos produits échappe à notre contrôle, notre garantie est strictement limitée à celle de la qualité du produit.



249, Avenue Gaston Imbert  
13790 ROUSSET  
FRANCE

Tél. : +33 (0)4 42 95 01 95  
Fax : +33 (0)4 42 95 01 98  
info@resoltech.com